



Erhvervshus
MIDJYLLAND

Webinar

**Bæredygtig forretning og grøn
omstilling i oplevelse, turisme og
restaurationserhvervene**

Virksomhedskonsulent, Tanja K. Nielsen

24. August 2022

Starter kl. 08.30

Velkommen til...

**Hoteller – Restauranter – Cafeer – Forlystelser – Destinationsorganisationer -
Kantiner - Teatre – Rejsebureauer – Oplevelsescentre - Eventbureauer –
Vidensinstitutioner - Underleverandører til branchen**



Dagens webinar

Program:

- Kort intro til Erhvervshus Midtjylland
- Intro til bæredygtig og grøn omstilling
- Hvordan kan man arbejde med at omstille virksomheden i praksis
- Kompetenceudvikling – Dennis Wollbrink, Projektleder Lifestyle & Design Cluster
- Tilskudsmuligheder, sparring og vejledning hos Erhvervshus Midtjylland

Erhvervshus Midtjylland i korte træk

- Et af 6 Erhvervshuse med kontorer i Aarhus, Herning og Horsens
- Selvejende institution, men formelt ejet af de 19 midtjyske kommuner
- I alt ca. 80 ansatte
- Erhvervshus Midtjylland tilbyder:
 - Specialiseret gratis vejledning for alle SMV virksomheder
 - Viden om virksomhedsdrift og -udvikling
 - knudepunkt i erhvervsfremmesystemet
- Vi vejledte 2860 virksomheder i 2021 og gav 1447 individuelle bevillinger til forretningsudvikling



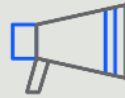
Sparring

Vi tilbyder personlig sparring af erfarne specialister inden for bl.a.:



Strategi og forretningsudvikling

- Strategiske udfordringer og muligheder for din virksomhed
- Ny strategi eller forretningsmodel
- Udvikling af ny forretningsplan



Salg og markedsføring

- Kortlægning af dine muligheder ift. din markedsføringsindsats
- Salg og salgsstyringssystemer
- Markeds- og forretningsudvikling
- E-handel og salg via online markedspladser



Eksport og internationalisering

- Valg af eksportmarked
- At blive eksportklar
- Go-to-Market plan
- E-eksport, fx via online platforme
- Outsourcing af (del)produktion



Kapital og finansiering

- At skabe finansielt overblik i din virksomhed
- Afdækning af din virksomheds kapitalbehov
- Identificering af foretrukne finansieringskilder
- At stille skarpt på din idé og dit materiale
- Ansøgning om finansiering



Digitalisering

- Big Data/Business Intelligence samt anvendelse af data
- Datadrevet digital markedsføring
- Internet of Things og Cloud- teknologi
- Digitale forretningsmodeller



Bæredygtighed og grøn omstilling

- Grøn forretningsstrategi og implementering af grønne tiltag
- Cirkulær økonomi og cirkulære forretningsmodeller
- Bæredygtighed og FN's verdensmål



Hjælp til iværksættere

- Hvordan kommer du i mål med dine ambitioner?
- Sparring på, hvordan du kommer steppet videre?
- Hjælp til at få tilført kapital

Bæredygtighed og grøn omstilling kommer til at definere en række af de udfordringer og muligheder, som din virksomhed skal navigere i fra nu af og mange år frem.

Hvordan kan din
forretning komme i gang
med at arbejde med
Verdensmålene?

...og hvad er fordelene
ved at arbejde med
bæredygtighed og grøn
omstilling?

VERDENSMÅL

for bæredygtig udvikling



#1. Bæredygtighed giver adgang til nye markeder og interessenter



Hvorfor Eat Grim?



Det er pæret

Abonnér på en flexibel frugt- og grønt løsning, hvor du selv kan bestemme, hvornår og hvor tit du modtager kasser.



Det er lækkert

Opdag, hvor nemt det er at tilføje sæsonens frugter & grøntsager til din kost ved at udforske kassens spændende indhold.

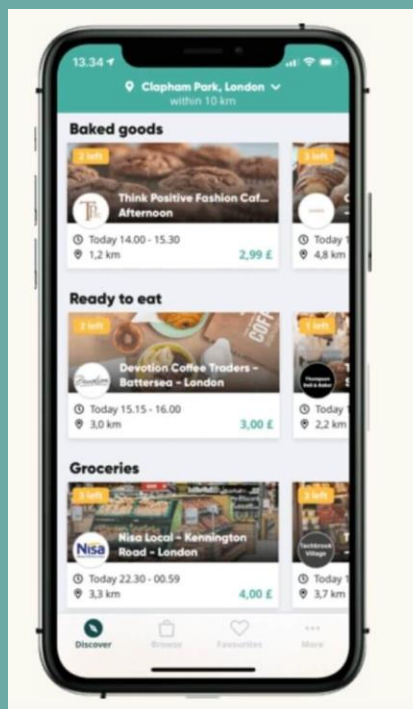


Det er klimavenligt

Vi samarbejder direkte med landbruget. På den måde skærer vi supermarkederne fra, og reducerer mængden af mad, der smides væk.



#2. Bæredygtighed og grøn omstilling er god storytelling



TOO GOOD TO GO

SAVE MONEY
&
STOP FOOD WASTE



The LEGO Group is working to make its **packaging sustainable by 2025**



Recyclable paper bags will be trialled in LEGO® boxes from **2021**



Trial bags made from from **sustainably sourced paper** certified by the Forest Stewardship Council



Tested by **hundreds** of parents and children



15 different prototypes developed



Easy to **recycle**



Easier to **open**



In development for the past **two years**



"We receive lots of letters from children asking why we still use single-use plastic in our boxes, which inspired us to begin to make this change. This is part of our ambition to make all our packaging sustainable by the end of 2025."

Tim Brooks, Vice President of Environmental Responsibility at the LEGO Group



This forms part of an investment of up to **US\$400 million over three years** from the LEGO Group to accelerate its sustainability efforts. And build a better planet for all.

#3. Ikke-bæredygtige forretninger løber en økonomisk risiko

Grøn omstilling hos LEGO Group:

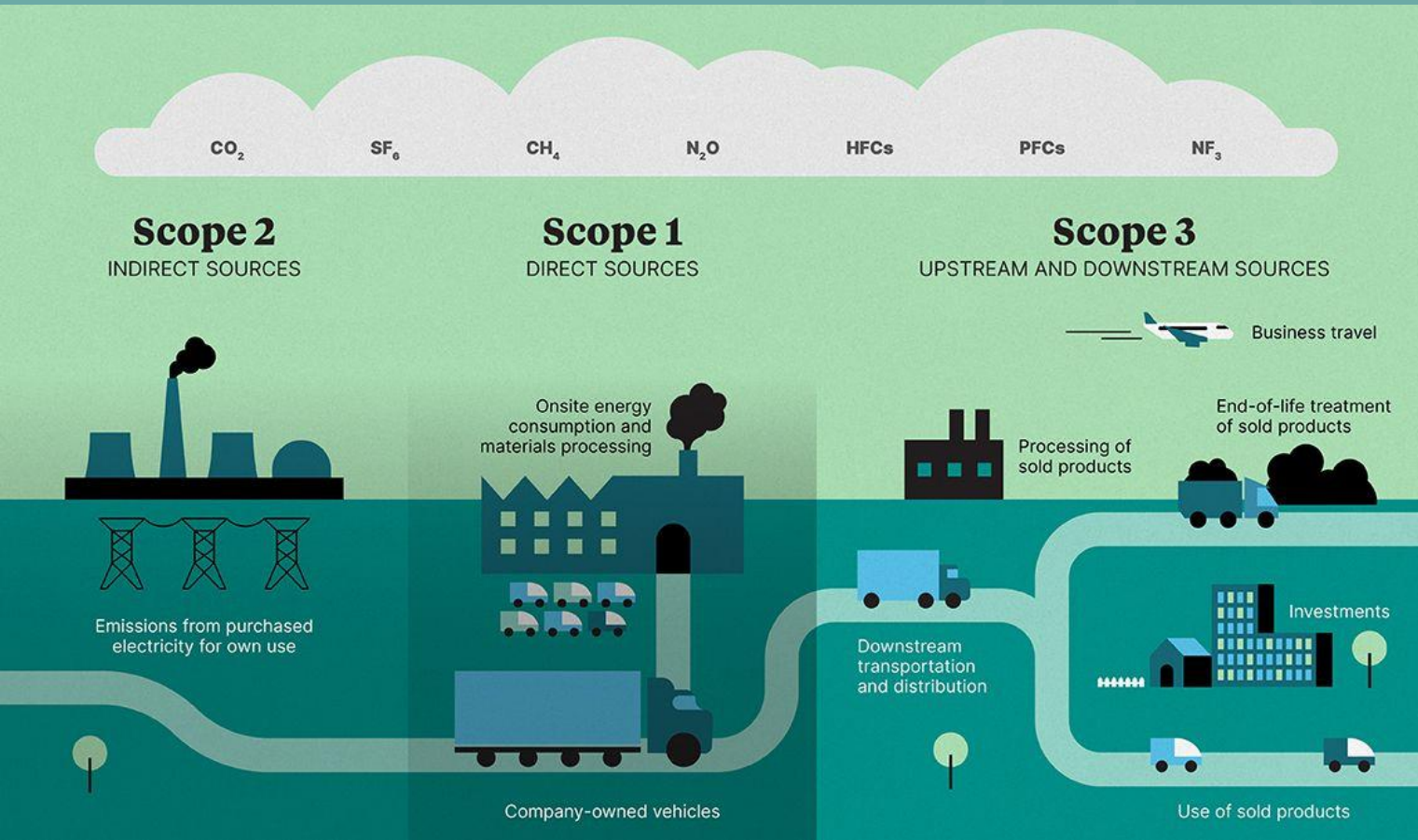
- CO2-neutralitet i driften ved udgangen af 2022.
- LEGO Koncernen vil desuden samarbejde med Ellen MacArthur Foundation-netværket som en del af sin indsats for at designe mere cirkulære produkter og emballage.
- LEGO Koncernen sender i dag 93 procent af al affaldet fra sine fabrikker til genanvendelse. 100 procent af plastaffaldet fra støbemaskiner genbruges.
- 2025 ambition om at gøre al emballage 100 procent bæredygtig.
- 2030 ambition om at alle produkter skal være fremstillet af bæredygtige materialer.

#4. Digitalisering og andre midler bidrager til sporbarhed

Trace Coffe bean anvender blockchain og IoT teknologier til at opspore og vise hele værdikæden fra kaffebønsens oprindelse til forbruger.



#5. Bæredygtighed og grøn omstilling er ticket to play med store virksomheder



Scope 2

Senest i 2030 skal alle Novo Nordisks 60.000 leverandører sikre, at deres leverancer er baseret på 100 pct. grøn strøm.

Hvor vælger en virksomhed som denne at holde deres møder, konferencer og overnatninger?

#6. Bæredygtige virksomheder kan tiltrække og fastholde motiveret og engageret arbejdskraft gennem ejerskab

Har du grønne ambitioner for din virksomhed, så er det vigtigt, at dine medarbejdere er med for, at i lykkes med den grønne omstilling. Dine medarbejders adfærd i det daglige er nøglen til succes.

Inddrag medarbejdere så vidt muligt i arbejdet helt fra start, ofte kommer der mange gode input fra medarbejderne og det sikrer også en god forankring når I skal til at implementere ændringerne.

Men det er vigtigt med ledelsens involvering og opbakning i det lange løb.

Få afsat de rette ressourcer, både kompetencer og tid til arbejdet!



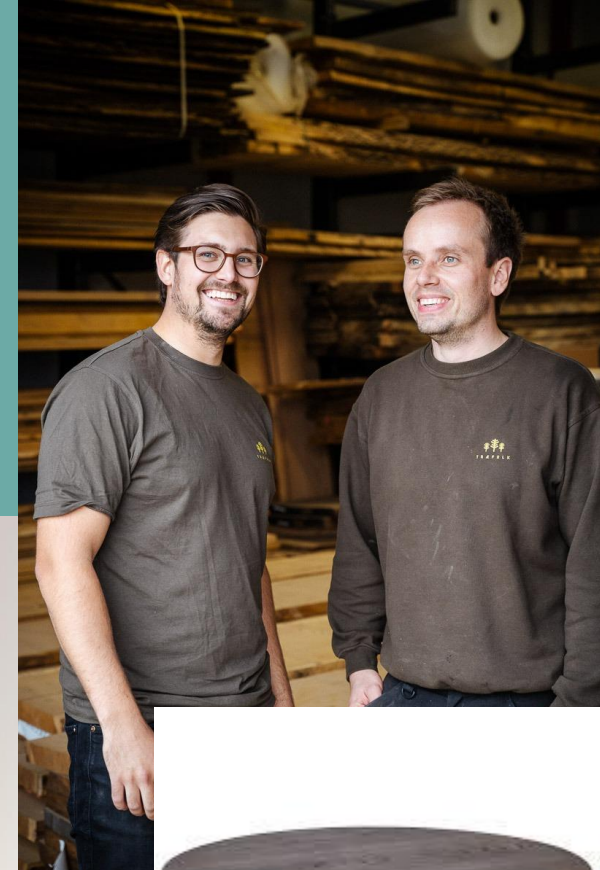
#7. Stærk innovationsdagsorden

CASE fra Erhvervshus Midtjylland– Træfolk ApS

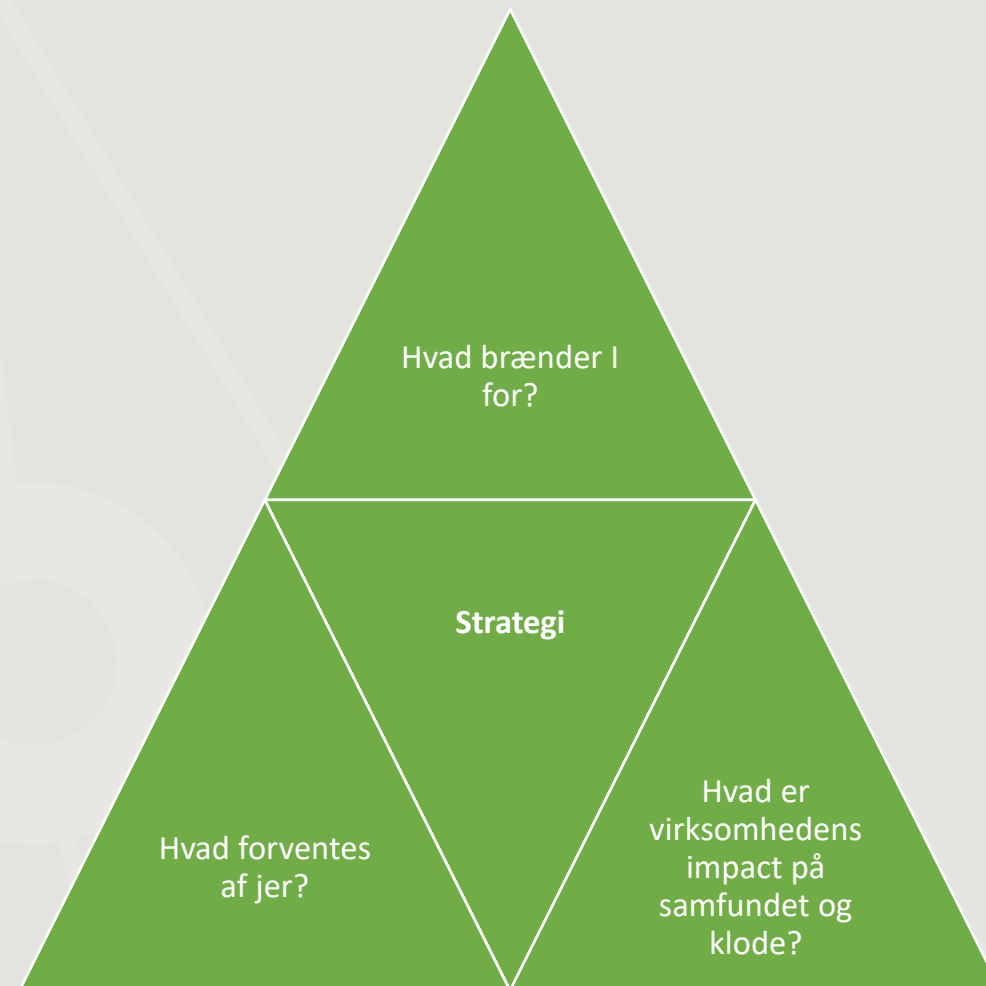
- Opstart – Iværksættere mentor
- Individuelt vækstforløb – Digital markedsføring
- Advisory Board
- Digital udvikling – SMV-Digital

- Genanvendelse af restprodukter: "har lavet møbler til erhverv og hjulpet med alt lige fra møde- og konferenceborde til specialindretninger af hoteller og restauranter. Vi har lavet indretning for blandt andet, **Hotel Hedegaarden, Airtame, YO Studio, Lead Supply** og mange flere".

- " Det betyder meget, at Erhvervshus Midtjylland er klar til at investere i Træfolk. Vi har selv store ambitioner, men de har endnu større ambitioner på vores vegne. Og det får os til at trykke på speederen og blive endnu skarpere", siger Brian Reinholt.



Hvordan kommer din virksomhed i gang eller videre med grøn omstilling?



Spørgsmål #1: Hvad brænder I for?

Mange virksomheder bruger aktivt verdensmålene, dels som ramme om deres CSR arbejde – dels som værktøj til at finde nye forretningsmuligheder.

Integration af sociale, miljømæssige, økonomiske og etiske hensyn og mål.



Spørgsmål #2: Hvad forventes af jer?

Eks. 1. Lær at spare på energien og skab gode vaner i det daglige

Hvordan bruger I lys

- Har I skiftet til LED –pærer ?
- Er der opsat sensorer, så I kun har lyset tændt når det er nødvendigt ?

Hvordan er energiforbruget?

- Er alle EL-apparater slukket uden for arbejdstiden?

Det er en god ide at involvere både ledelse og medarbejdere i en snak om jeres nuværende vaner og evt. sætte mål op og aftale hvem der skal følge op på målene.

Skal der evt. investeres eller laves ændringer skal der udarbejdes budgetter og besparelser vil være til gavn for miljøet og bundlinjen.

Eks. 2. . Skab bedre transportvaner i hverdagen

- Politik for hjemmearbejdsdage
- Planlæg samkørsel
- Kan bilflåden omlægges til el-biler ? (El fra vedvarende energi)
- Politik for flyrejser, evt. online møder som supplement til fysiske kundemøder.



Spørgsmål #3: Hvad er din forretnings impact på samfund og klode?

Der kan være et stort potentiale for at mindske virksomhedens klimaaftryk ved at reducere forbruget af materialer og produkter. Det gælder både indkøb til drift, produktion og administration.

- Indkøb af genbrugt IT, kontormøbler mv. (Cirkulær økonomi).
- Firmabiler udskiftes til Elbiler
- Papir skal være FSC certificeret
- Vælg produkter med Grøn profil, evt. Svanemærkede rengøringsprodukter
- Vælg leverandør med grøn EL
- Alternative varmekilder, varmepumpe eller opvarmning med spildprodukter
- Sourcing af råvarer
- Transport af vare til kunderne, herunder emballering
- "End of life" af jeres produkter/ydelser
- Certificeringer

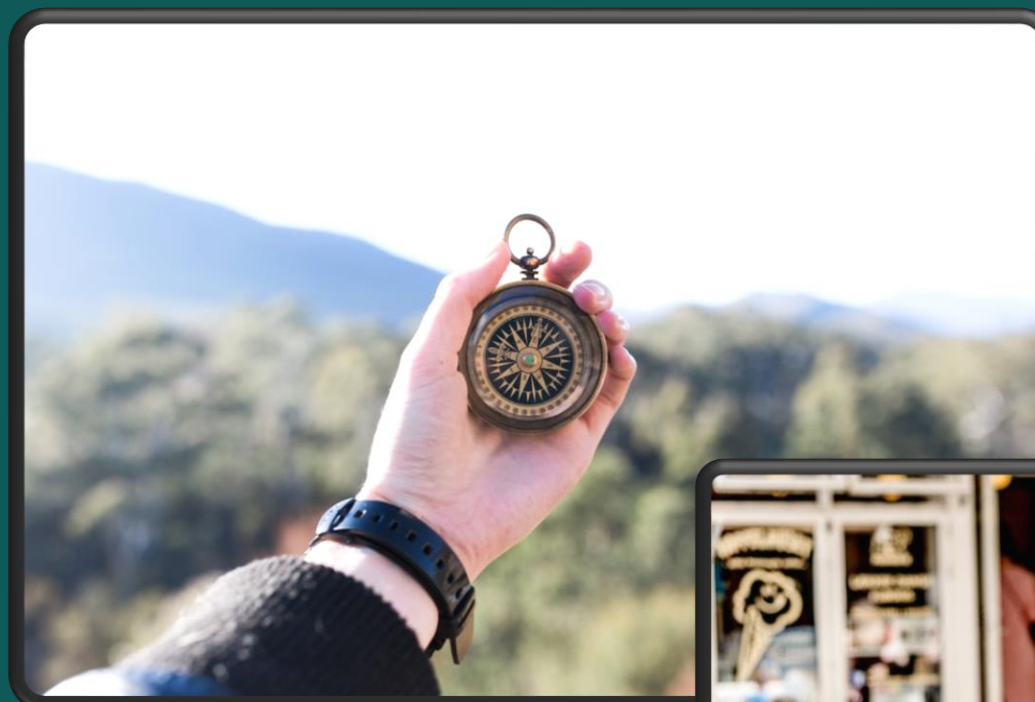


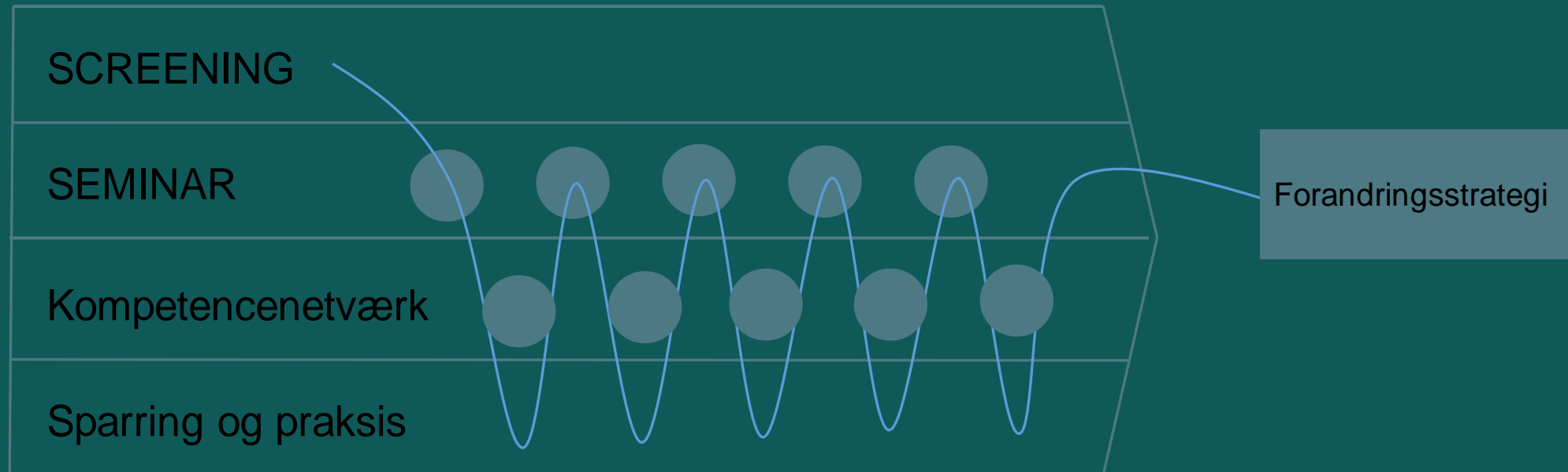
CIRKULÆRE DIGITALE KOMPETENCER

”Kompetencer er den enkeltes viden, færdigheder og erfaringer omsat til konkret handling”

JERES behov

- Fokus er på jeres specifikke og individuelle behov. I er i centrum – I vil hver især komme på jeres helt særegen rejse.
- Projektet vil pirre, inspirere og spænde ben, men først og fremmest hjælpe jer med at konkretisere jeres cirkulære og grønne muligheder og hjælpe jer på vej mod/identificere jeres mål





Vekselvirkning omsætter kompetencer til handling





Kompetenceudvikling for alle – både for ledelse og medarbejdere

”Når det, vi har lært, skal omsættes til praksis, indgår mange forhold – ikke mindst samspillet med kollegaer, ledere og brugere. Kompetencer er ikke længere ”kun” noget individet har, men i højere grad noget, der foregår mellem mennesker.”

- Der er brug for, at ledelsen kan se og sætte den strategiske retning
- Nøglemedarbejderne har kompetencerne til direkte handling



Derfor Cirkulære Digitale Kompetencer

- Få kompetencer til at holde den udviklende og nysgerrige kultur
- Være skarpere til at spotte potentiale i egen virksomhed
- Have kompetencer selv til at vurdere om der er værdi for virksomheden
- Kompetencer til at lave en handlingsplan og gennemføre med de relevante aktører og ressourcer





Målrettet forløb

- Eksklusivt samarbejde med SDU for at målrette indsatsen mod turisme- og den oplevelsesøkonomiske branche.
- Et unikt forløb med virksomhederne i fokus
- https://www.sdu.dk/da/om_sdu/institutter_centre/ier_ent_reprenoerskab_og_relationsledelse/forskning/forskningsprojekter/cdk

Spørgsmål?

Læs mere på [projektsitet](#)

Interesseret? Så book os til en individuel samtale [her](#)

Kontakt os gerne!

Dennis Wollbrink

Dennis@ldcluster.com

5194 4012



Programtilbud, der kan understøtte arbejdet med Grøn omstilling:

Program	Indhold	Årsværk	Deadline for ansøgning
REACT SMV:Grøn runde 4	Tilskud til privat uvildig rådgivning vedrørende grøn omstilling + investeringstilskud 50.000 kr. og 150.000kr.	0/3+ årsværk	12. - 16-sep
SMV:Digital	Tilskud til privat rådgivning og investerings- og rådgivningsstøtte fra 25.000-250.000kr.	2-99 årsværk	Aug/Sep/Okt
Iværksætterdanmark	Workshopforløb og Next Step	CVR-nummer (stiftet efter d. 30/8/2016)	Løbende
Innobooster	Innovationsfonden giver tilskud til udvikling af nye innovative produkter og services. Både tilskud til eksterne og interne timer samt prototype udvikling	Ingen formelle krav	Løbende
EC-SMV	Tilskud til rådgivning til udvikling af en forretningsmodel, der anviser konkrete potentialer for energi- og materialebesparelser og for CO2-reduktion i virksomheden og i dens værdikæder. + Investeringstilskud.	Ingen formelle krav	Løbende
HIT Accelerationsforløb EU-REACT	Tilbud for iværksættere. Hub for Innovation in Tourism arbejder for at styrke iværksætteriet og innovationskraften i dansk turisme. HIT tilbyder accelerationssforløb til startups, rådgivning, challenges og case competitions. www.innohub.dk	Virksomheder med dansk CVR-nummer, der er registreret efter 1. juni 2016. Du kan søge ind uden at have et CVR-nummer.	Vinter 2022

SMV: Grøn åbner d. 12.09 – 16.09.22

Voucher 1:



- Målrettet **mindre** virksomheder med behov for afklaring
- Virksomheden har en ambition om grøn omstilling
- Ingen krav til antal fuldtidsansatte

- Rådgivning á 50.000 kr. (50% støtte)
- Investering 25% max. 50.000 kr.

Voucher 2:



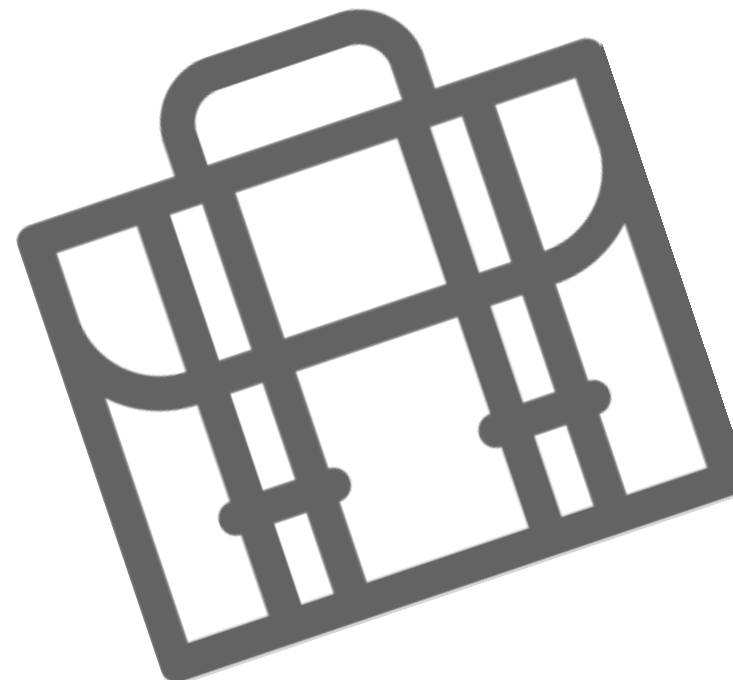
- Målrettet **større** virksomheder med identificerede behov for rådgivning/en eksisterende plan for grøn omstilling
- Minimum 3 fuldtidsansatte

- Rådgivning á 150.000 kr. (50% støtte)
- Investering 25% max. 150.000 kr.

- Kombiner gerne rådgivning og investering i samme ansøgning
- Mulighed for at søge igen efter afsluttet forløb
- Det er ikke et krav at virksomheden er investeringsklar – afklaret.

Eks. på rådgivning

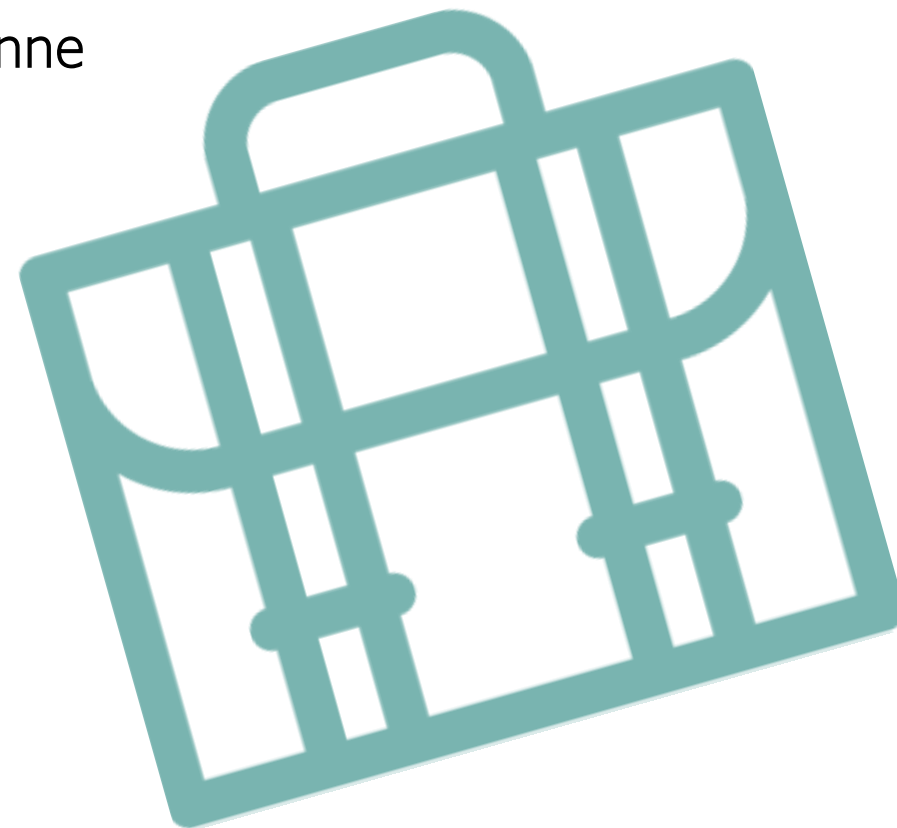
- Analyser, beregninger og dokumentation:
 - LCA - Livscyklusanalyser
 - EPD - Environmental Product Declaration (dansk: miljøvaredeklaration, MVD)
 - **Klimaregnskaber/CO₂ aftryk**
 - Scope 1, 2 og 3
- Opbygning af miljøledelsessystemer m.m., klargøring til certificeringer og mærkningsordninger
- Produktudvikling og nye forretningsmodeller
- Rådgivning og behovsafklaring til f.eks. nye faciliteter
- Det er ikke et krav, at virksomheden er investeringsklar – afklaret.



Eks. på investering

Investeringsstøtte skal bidrage til virksomhedens grønne omstilling:

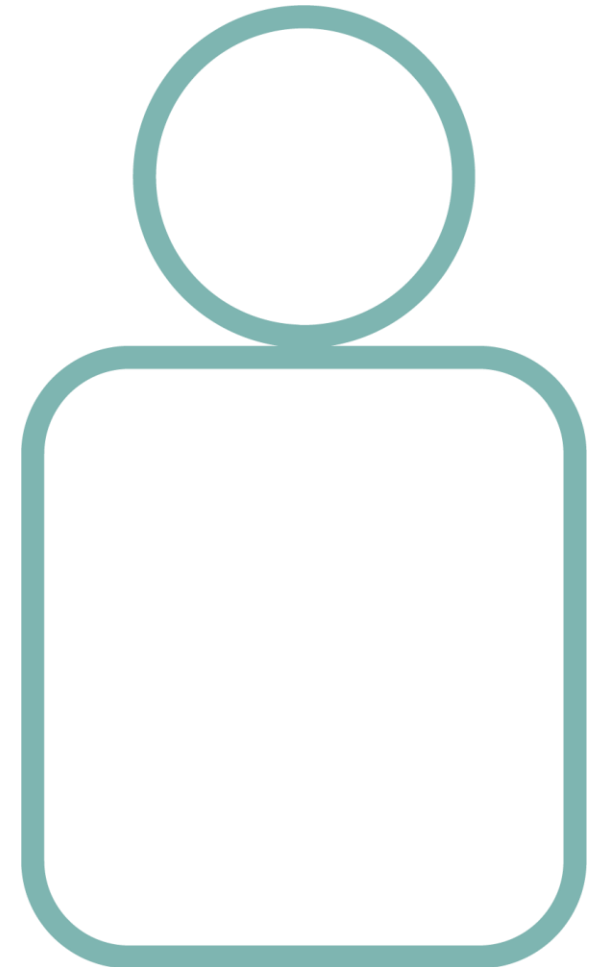
- Certificeringer
- Miljømærkning
- Software
- Maskiner
- Udstyr
- Test
- Etc.



Tilbud til virksomhederne.

- Indledende dialog og sparring

- Mulighed for at få professionel, faglig, uvildig og gratis sparring fra dit erhvervshus (ikke altid et krav)
- Bliv 'klædt på' til deltagelse i programmerne
- Modtag sparring på din ansøgning - øger kvaliteten i ansøgningerne
- Evt. sparring undervejs i forløbet
- Modtag vejledning om evt. andre relevante erhvervsfremmeprogrammer



Kontakt

Tanja K. Nielsen
Virksomhedskonsulent



Mobil: 30903350

Mail: tkn@erhvervshusmidtyjylland.dk

Book et møde!